



Octubre de 2010  
Grupo de Trabajo de Áreas Temáticas BV-SSPA



Biblioteca Virtual  
del Sistema Sanitario Público de Andalucía

# GUÍA TEMÁTICA DE ENFERMERÍA

octubre 2010

## Contenido

<b>1.- Introducción.....</b>	<b>3</b>
<b>2.- Recursos de información suscritos y disponibles.....</b>	<b>3</b>
<b>Fuentes Secundarias.....</b>	<b>3</b>
<b>Fuentes Primarias.....</b>	<b>5</b>
Revistas disponibles de Enfermería.....	6
Revistas destacadas Enfermería.....	6
Ranking TOP30 Revistas de Enfermería .....	7
<b>3.- Servicios.....</b>	<b>7</b>
<b>Solicitud de artículos.....</b>	<b>8</b>
<b>Búsqueda bibliográfica.....</b>	<b>8</b>
<b>Formación: plataforma CAMPUS de la Biblioteca Virtual del SSPA.....</b>	<b>8</b>
<b>5.- Búsqueda del mes.....</b>	<b>9</b>
<b>6.- Procedimientos y Protocolos de Enfermería. Hospitales Españoles.....</b>	<b>13</b>
<b>7.- Protocolos y GPC de Sociedades y Colegios Oficiales.....</b>	<b>16</b>

# 1.- Introducción

La Guía temática de **Enfermería** de la Biblioteca Virtual BV-SSPA es un documento dirigido a los profesionales sanitarios y que tiene como objetivo facilitar el acceso a la mejor información disponible. Por otra parte, es un documento integrador de recursos de la especialidad. También persigue ofrecer otras herramientas relacionadas con el acceso y manejo de la información y la interacción con los mismos profesionales invitándoles a participar en la elaboración de las actualizaciones de la propia Guía.

## 2.- Recursos de información suscritos y disponibles

### Fuentes Secundarias

**Gerión-Metalib** El buscador de la Biblioteca Virtual SSPA



Es la principal herramienta integradora de recursos y de acceso al conocimiento que ofrece la Biblioteca. A través de la navegación por Gerión puede disponer de los principales servicios y acceso a otros recursos compartidos y a las mejores fuentes de información.

- [Perfil de búsqueda Ciencias de la Enfermería](#). Perfil de búsqueda que incluye una selección de fuentes de información para Enfermería.
- [Manual de acceso y manejo del Multibuscador Gerión](#)
- Bases de datos bibliográficas en Enfermería

Suscritas y/o de acceso libre

- [PUBMED- MEDLINE](#) (SB:Nursing Journals)
- [MEDLINE – OVID](#)
- [CINAHL](#)
- [EMBASE](#)
- [LILACS](#) Seleccionar BDENF, base de datos de enfermería
- [ERIC \(USDE\)](#) (Antropología, psicología, pedagogía)
- [IME - Biomedicina](#)
- [CUIDATGE Referències Bibliogràfiques en Infermeria](#)

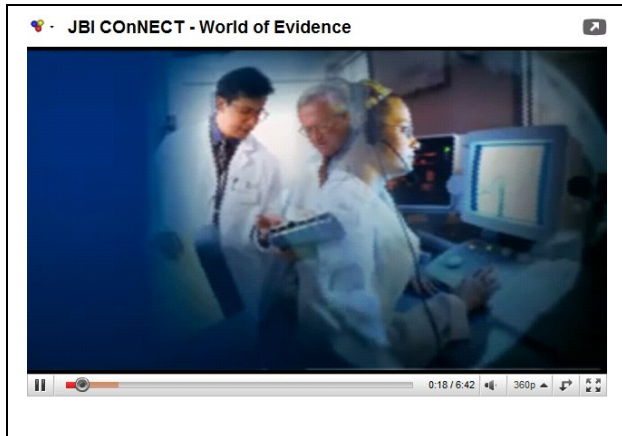
No suscritas o de suscripción parcial

- [CUIDEN-PLUS](#)
- [BRITISH NURSING INDEX](#)

Fuentes de Información en INTERNET

EBE, Enfermería basada en la Evidencia

## Revisiones sistemáticas



- [Biblioteca Cochrane. Cochrane Library Plus](#)
- Multibuscador en fuentes de evidencia
- [TripDatabase](#) (inglés)
  - [Excelencia Clínica.net](#) (tripdatabase en español)
  - [Instituto Joanna Briggs](#)
- Guías de práctica clínica, protocolos y planes de cuidados
- [GuíaSalud.es](#)
  - [Fisterrae](#)
- Revistas secundarias
- [Evidence - Based Nursing](#)
  - [Worldviews on evidence-based nursing](#)

# Fuentes Primarias

## Revistas disponibles de Enfermería

Libro electrónico: [Lippincott's Nursing Procedures](#)

## Revistas destacadas Enfermería

Lista de publicaciones destacadas de acuerdo con estándares de calidad: Revisión por pares, Indexación en las principales bases de datos internacionales (MEDLINE, EMBASE, CINAHL), Factor de Impacto e indexación en Abridged Index Medicus (Core journals)



[Heart And Lung: The Journal of Acute And Critical Care Birth](#)

[Cancer Nursing](#)

[JONA: Journal of Nursing Administration](#)

[Journal of Midwifery And Women'S Health](#)

[Journal of Infusion Nursing](#)

[Australian Journal of Rural Health](#)

[Journal of Tissue Viability](#)

[Critical Care Nursing Quarterly](#)

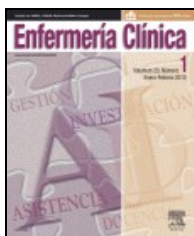
[Nursing And Health Sciences](#)

[Scandinavian Journal of Caring Sciences](#)

[Women And Birth](#)

[American Journal of Nursing](#)  
[International Journal of Nursing Studies](#)  
[Journal of Advanced Nursing](#)  
[Nursing Research](#)  
[Pain Management Nursing](#)  
[Research In Nursing And Health](#)  
[Journal of Clinical Nursing](#)

## Ranking TOP30 Revistas de Enfermería



[Enfermería clínica](#)  
[Enfermería intensiva](#)  
[Journal of wound, ostomy, and continence nursing](#)  
[Nursing](#)  
[Seminars in perinatology](#)  
[Pediatric emergency care](#)  
[Fisioterapia](#)

[International Journal of Nursing Studies](#)  
[Journal of advanced nursing](#)  
[American Journal of Infection Control](#)  
[Journal of clinical nursing](#)  
[AAOHN Journal](#)

REVISTAS DESTACADAS (TOP) es una lista de publicaciones seleccionadas de acuerdo con los estándares de calidad siguientes:  
REVISTAS Ranking TOP30, son las más consultadas de ENFERMERÍA lista ordenada por el número de acceso y descargas de artículos de la colección de la Biblioteca Virtual.

## 3.- Servicios

### Solicitud de artículos

### Búsqueda bibliográfica

### Formación: plataforma CAMPUS de la Biblioteca Virtual del SSPA



Oferta docente relacionada con el acceso y manejo de las fuentes de información y otros recursos para la investigación.

Apoyo metodológico de la plataforma e-learning a las bibliotecas de la red de Centros del SSPA.

Formación de los profesionales de la información.

Manuales, guías y otros materiales de formación

## 4.- Terminología científica

[Tesauro Mesh](#)

[Tesauro DeCS](#)

[Tesauro Emtree](#)



[Encabezamientos Cinahl](#)

[HonSelect](#)

[Traductor español-inglés](#)

## 5.- Búsqueda del mes

Tema de investigación: **Seguridad del paciente en los cuidados de enfermería**

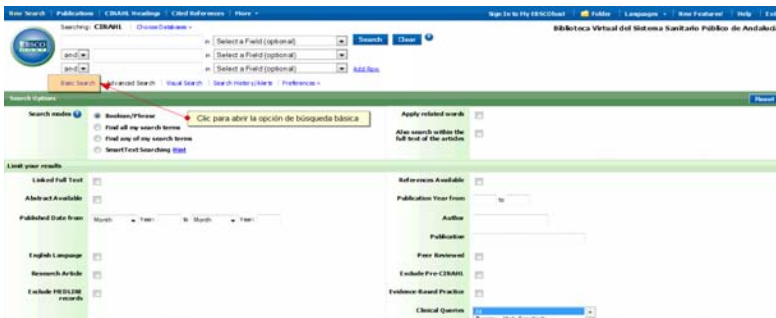
Base de datos: PubMed-Medline

*("Risk Management"[Mesh:NoExp] OR "Safety Management"[Mesh] OR "patient safety"[Text Word] OR "patient security"[Text Word]) AND ("nursing care"[Text Word] OR "Nursing Care"[Mesh] OR "Nursing"[Text Word] OR "Nursing"[Mesh] OR "Evidence-Based Nursing"[Mesh])*

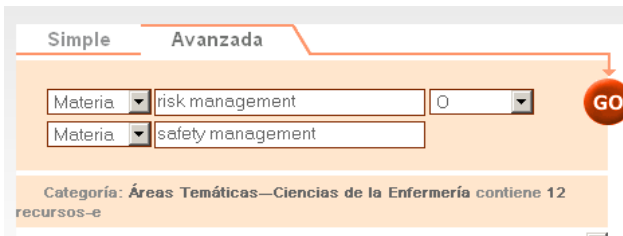
Base de datos: CINAHL

*(MH "Risk Management") OR (TX "safety management") OR (TX "patient safety") OR (TX "patient security") AND ((MH "Nursing Care") OR (MH "Nursing") OR (TX "Nursing Care") OR (TX "Nursing") OR (MH "Nursing Practice, Evidence-Based"))*

Copie y pegue la estrategia de búsqueda anterior y láncela sobre la opción de búsqueda básica (Basic Search) en el interfaz de CINAHL. Añadir palabras claves si se desea ampliar los términos de búsqueda



## Búsqueda bibliográfica en el buscador GERIÓN



Para una búsqueda rápida, utilizamos el Perfil de búsqueda enfermería disponible en

Metabúsqueda-Categorías-Áreas Temáticas – Ciencias de Enfermería. Seleccionamos la pestaña Avanzada

Recordamos tema de investigación:

**Seguridad del paciente en los cuidados de enfermería.**

## Estrategia ampliada:

"Materia=("risk management") OR Materia=("safety management") OR Cualquier palabra=("patient safety") OR Cualquier palabra=("patient security") Y (Cualquier palabra=("nursing care") O Materia=("nursing care") O Materia=("evidence-based nursing"))"

Para poder lanzar esta búsqueda ha de seguirse un proceso de refinamiento, como el que mostramos a continuación. En primer lugar buscamos el primer concepto como lenguaje controlado (selección del campo Materia y operador booleano O) e introducimos los términos. Pulsamos la tecla GO

Simple Avanzada

Materia: risk management O

Materia: safety management

GO

Categoría: Áreas Temáticas—Ciencias de la Enfermería contiene 12 recursos-e

**Temas**

- Safety (31)
- Care (14)
- Errors (8)
- Social (8)
- Children (7)

**Fechas**

- 2010 (27)
- 2009 (25)
- 2008 (13)
- 2007 (11)
- 2006 (4)

**Autores**

- ALVAREZ DE LOS HEROS... (2)
- Otros (121)

**Títulos de revistas**

- Acta Ginecológica (10)
- Acta Otorrinolaringol... (7)
- JOURNAL OF EVALUATION... (5)
- Acta Médica Tenerife (5)
- Nursing (4)

**Recursos-e**

- ERIC (USDE) (30)
- CINAHL (30)
- Current Contents Conne... (30)
- IME - Biomedicina (30)
- PubMed (3)

En la pantalla de resultados hacemos clic en el enlace "Refinar" para introducir términos relacionados.

Mi portal | [MetaBúsqueda](#) | [Búsqueda rápida](#) | [Buscar recurso-e](#) | [Buscar revista-e](#)  
 Buscar | [Resultados de la MetaBúsqueda](#) | [Búsquedas recientes](#) | [Refinar](#)

## Resultados de la MetaBúsqueda

Resultados combinados por "Materia=(risk management) O Materia=(safety management)" ( 252842 resultados) [Visualizar resultados por rec](#)

[Formato tabla](#) | [Formato breve](#) | [Formato completo](#)

1-20 de 147 registros (combinar más)

No.	Relev.	Autor	Título	Año	Recurso-e
1	—	Moriarty, Anthony	Managing Confrontations Safely and Effectively	2009	ERIC (USDE)
2	—	Logio, Lia S	Medical trainees' formal and informal incident reporting across a	2010	PubMed

"patient safety" "patient security"

A continuación procedemos de igual forma con el segundo concepto de nuestra búsqueda:

materia=("nursing care")

Utilizando para ello la opción Refinar y el operador Y

esde un  
acceso

rso-e | [Buscar revista-e](#)  
 ientes | [Refinar](#)

a=(safety management) O Cualquier palabra="(")p

érmino.

Y  No  
 O

Todos los campos  
 ent security" "patient safety"

Quedando la estrategia de la forma siguiente:

Resultados combinados por  
**"Materia=(risk management) OR  
 Materia=(safety management) OR  
 Cualquier palabra=("patient safety"  
 "patient security") Y  
 Materia=("Nursing care")"** ( 380177  
 resultados)

Conclusión: Este ejemplo de búsqueda en Gerión combinando 9 recursos a los que interroga puede ser también redirigido a través de las opciones de filtrado que el mismo interface de resultados dispone (clustering) por tema, revista, año de publicación, autor, etc.

## 6.- Procedimientos y Protocolos de Enfermería. Hospitales Españoles

**Hospital Reina Sofía**

<http://www.hrs.sas.junta-andalucia.es/enfermeria/2006/publicaciones.html>

**Hospital Universitario Virgen de las Nieves.** Área de Enfermería

[http://www.hvn.es/servicios\\_asistenciales/ginecologia\\_y\\_obstetricia/area\\_de\\_enfermeria.php](http://www.hvn.es/servicios_asistenciales/ginecologia_y_obstetricia/area_de_enfermeria.php)

**Hospital Puerta del Mar**

[http://www.hpm.sas.junta-andalucia.es/division\\_enfermeria/gcuidados\\_cuidados\\_doc.php](http://www.hpm.sas.junta-andalucia.es/division_enfermeria/gcuidados_cuidados_doc.php)

**Hospital Virgen de la Macarena.** Protocolos y procedimientos

<http://www.hvm.sas.junta-andalucia.es/visual/swf/inicio.php>

**Hospital Infanta Elena de Huelva.** Manual de procedimientos de enfermería

<http://www.hospital-infantaelena.com/area-asistencial/area-de-enfermeria/manual-de-procedimientos>

Protocolo EPOC. Fisioterapia geriátrica. **Hospital Clínico Universitario "Virgen de la Victoria"**, Málaga.

[http://www.infogerontologia.com/documents/pgi/descarga\\_protocolos/p\\_rotocolo\\_epoc.doc](http://www.infogerontologia.com/documents/pgi/descarga_protocolos/p_rotocolo_epoc.doc)

Índices de valoración de enfermería. **Servicio Andaluz de Salud**

[http://www.sas.junta-andalucia.es/principal/documentosAcc.asp?pagina=pr\\_desa\\_Innovacion5](http://www.sas.junta-andalucia.es/principal/documentosAcc.asp?pagina=pr_desa_Innovacion5)

Manual de Urgencias en pediatría. **Hospital Virgen del Rocío**

<http://www.juntadeandalucia.es/servicioandaluzdesalud/hhuuvr/extranet/CmsHUVR/galerias/documentos/profesionales/biblioteca/manuales/manualurgenciapediat.pdf>

Protocolo de cuidados en el pie diabético. **Hospital Virgen del Rocío**

[http://www.infogerontologia.com/documents/pgi/descarga\\_protocolos/pie\\_diabetico\\_cuidados.pdf](http://www.infogerontologia.com/documents/pgi/descarga_protocolos/pie_diabetico_cuidados.pdf)

Protocolo de cuidados de ostomías abdominales. **Distrito Metropolitano de Granada**

<http://www.districtometropolitano.es/ficheros/PROTOCOLO%20DE%20OSTOMIAS%20EN%20ATENCION%20PRIMARIA.%20Distrito%20Metropolitano.pdf>

Manual de Protocolos y procedimientos del **Hospital Comarcal de la Axarquía**

[www.minsa.gob.ni/enfermeria/doc\\_inter/manual\\_proced.pdf](http://www.minsa.gob.ni/enfermeria/doc_inter/manual_proced.pdf)

Protocolo Enfermería. Preoperatorio De Cirugía Cardiaca. **Hospital Universitario Central de Asturias**

<http://www.hcardiologia.com/colgarweb/enfermeria/ecardiaca%20logo.pdf>

**Hospital Universitario de Getafe**. Madrid. Protocolo de Valoración y Tratamiento del anciano hipertenso

[http://www.infogerontologia.com/documents/pgi/descarga\\_protocolos/protocolo\\_hta.pdf](http://www.infogerontologia.com/documents/pgi/descarga_protocolos/protocolo_hta.pdf)

**Hospital Galdakao- Usansolo. Guías y Manuales**

[http://www.osakidetza.euskadi.net/v19-](http://www.osakidetza.euskadi.net/v19-hgal0004/es/contenidos/informacion/hgal_guias_manuales/es_hgal/hospital_galdakao.html#5)

[hgal0004/es/contenidos/informacion/hgal\\_guias\\_manuales/es\\_hgal/hospital\\_galdakao.html#5](http://www.osakidetza.euskadi.net/v19-hgal0004/es/contenidos/informacion/hgal_guias_manuales/es_hgal/hospital_galdakao.html#5)

Atención Domiciliaria Al Paciente En Situación Terminal En La Comunidad Autónoma Del País Vasco. **Hospital de Cruces**

[http://hospitalizaciondomicilio.hospitalcruces.com/11\\_510/pagina.aspx](http://hospitalizaciondomicilio.hospitalcruces.com/11_510/pagina.aspx)

Enfermería del **Hospital Asepeyo Coslada**

Protocolos Abreviados y Planes de Cuidados Estandarizados

<http://www.codem.es/profesional/trabajoscientificos/planes/asepeyo/indexP.htm>

**Complejo Hospitalario Universitario de Albacete**

<http://www.chospab.es/enfermeria/protocolos/protocolos.htm>

<http://www.chospab.es/enfermeria/Documentos/intro.htm>

## 7.- Protocolos y GPC de Sociedades y Colegios Oficiales

**Colegio Oficial de Diplomados de Enfermería de Madrid. CODEM**

Protocolos: <http://www.codem.es/trabajospro.asp?id=35>

Trabajos científicos: <http://www.codem.es/trabajospro.asp?id=37>

Manual de Protocolos y Procedimientos de Actuación de Enfermería Nefrológica. Sociedad Española de Enfermería Nefrológica

[http://www.seden.org/publicaciones\\_revistadet.asp?](http://www.seden.org/publicaciones_revistadet.asp?)

[idioma=&id=20&Datapageid=1&intlncio=](http://www.seden.org/publicaciones_revistadet.asp?idioma=&id=20&Datapageid=1&intlncio=)

Publicaciones de la Fundación para el desarrollo de la enfermería

[http://www.fuden.es/nav\\_fuden.cfm?ID\\_MENU=471](http://www.fuden.es/nav_fuden.cfm?ID_MENU=471)

Deterioro de la integridad cutánea. **Sociedad Andaluza de Enfermería Comunitaria**

<http://www.faecap.com/Documentos.nueva/Documentos Cientificos/Guia Deterioro Integridad Cutanea ASANEC.pdf>

Publicaciones, procedimientos de la Sociedad Española de Neumología y Cirugía Torácica (SEPAR).

<http://www.separ.es/publicaciones/publicaciones.html>

Protocolo de valoración del uso de sujeciones físicas. **Confederación Española de Organizaciones de Mayores**

[http://www.infogerontologia.com/documents/pgi/descarga\\_protocolos/protocolo\\_sujecion\\_ceoma.pdf](http://www.infogerontologia.com/documents/pgi/descarga_protocolos/protocolo_sujecion_ceoma.pdf)

Manual de Protocolos y Actuación en Urgencias para Residentes.

**Sociedad Española de Medicina de Urgencias y Emergencias**

<http://www.cht.es/docenciamir/manual.htm>

**Asociación Española de Enfermería en Cardiología.** Manual de Enfermería en Cardiología Intervencionista y Hemodinámica.

Protocolos unificados.

<http://www.enfermeriaencardiologia.com/publicaciones/manuales/hemo/index.htm>

**Asociación Española de Enfermería en Cardiología.** Manual de Enfermería en Prevención y Rehabilitación Cardíaca.

<http://www.enfermeriaencardiologia.com/publicaciones/manuales/preven/index.htm>

☞ Guía para estandarizar los cuidados en el Hospital de Día Oncológico. **Sociedad Española de Enfermería Oncológica**  
<http://www.seeo.org/formacion/files/guia/>

☞ Guía de práctica clínica para el manejo de la Artritis Reumatoide. **Sociedad Española de Reumatología**



# Biblioteca Virtual

del Sistema Sanitario Público de Andalucía

c/ Capitán Viguera 1-1º E - 41004 Sevilla  
Tel.: +34 954 994 920 - Fax: +34 954 994 935  
biblotecavirtualsalud@juntadeandalucia.es

[www.juntadeandalucia.es/salud/bibliotecavirtual](http://www.juntadeandalucia.es/salud/bibliotecavirtual)

